



Плата OEM LX-3 L-Band

Характеристики приемника L-Band

Тип приемника:	Одноканальный
Диапазон частот:	от 1530 до 1560 МГц
Чувствительность:	-130 dBm
Ширина канала:	5.0 КГц
Выбор спутника:	Ручной или автоматический
Время повторного захвата:	15 сек (обычно)

Коммуникации

Серийные порты	Порт D на P206, P306, и H200 (используется)
----------------	---

Электропитание

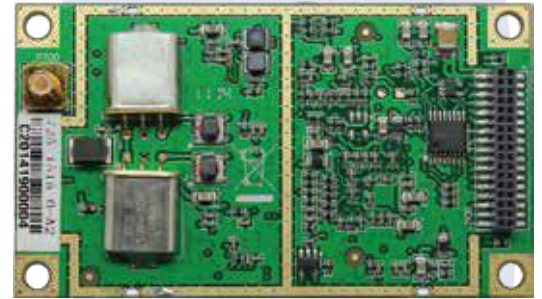
Входное напряжение:	3.3 VDC +/-5%
Потребляемая мощность:	0.66 Вт @ 3.3 В
Потребляемый ток	190 мА @ 3.3 В
Входное напряжение антенны:	0-15 VDC максимально
Защита антенны от короткого замыкания:	Yes
Входное сопротивление антенны:	50 Ω

Условия эксплуатации

Рабочая температура:	от -40°C до +85°C (-40°F to +185°F)
Температура хранения:	от -40°C до +85°C (-40°F to +185°F) 95% без конденсации (при установке в корпус)
Влажность:	EP455 (при установке в корпусе с использованием монтажных отверстий для винтов)
Удар и вибрация:	FCC Раздел 15, Подраздел В, СЕ (IEC 60945), CISPR22
EMC:	

Механические характеристики

Размеры:	7.1 Д x 4.1 Ш x 1.2 В (см)
Вес:	< .014 кг
Электропитание/Данные	17-pin вилка с держателем, 2-рядный, шаг 0.05"
Разъем:	17-pin розетка с держателем, 2-рядный, шаг 0.05"
Разъем антенны:	MCX прямой разъем (вилка и розетка)



Обратная сторона



Повышение точности GNSS позиционирования с помощью дифференциальных коррекций Atlas™ L-диапазона возможно с использованием платы OEM LX-3™ производства Hemisphere GNSS. Поправки сигналов дифференциальных коррекций Atlas L-диапазона транслируются через спутники, чтобы охватить высокоточным сервисом большинство территорий во всем мире. В сочетании с эксклюзивными платами Hemisphere GNSS P206, P306, и H200, платы LX-3 отслеживают сигналы L-диапазона, которые обеспечивают точность позиционирования 8 см и лучше. Это идеальная альтернатива или резерв для других дифференциальных сервисов RTK, SBAS (WAAS, EGNOS, MSAS, и т.д.) и радиомаячного диапазона, особенно в регионах, где эти сервисы трудно или невозможно принимать.

Если доступно более одного спутника в конкретном регионе, плата LX-3 автоматически отслеживает лучший спутник, передающий дифференциальный сигнал. Возможна настройка на конкретный спутник пользователем вручную.

Плата LX-3 поставляется в качестве платы OEM, которая легко монтируется с платами P206, P306, или H200 для оптимального исполнения.

Авторизованный Дистрибутор:

Почтовый адрес: ООО «ВостокГеоДата»
119021, г. Москва, ул. Россолимо, д.17, стр. 3
Тел.: +7 985 140 71 00, +7 495 708 36 55
Факс: +7 495 708 35 22
contact@geognss.ru
www.geognss.ru

Copyright Hemisphere GNSS, Inc. All rights reserved. Specifications subject to change without notice.
Hemisphere GNSS and Hemisphere GNSS logo are trademarks of Hemisphere GNSS, Inc.
Rev. 09/15



precision@hgnss.com
www.hgnss.com